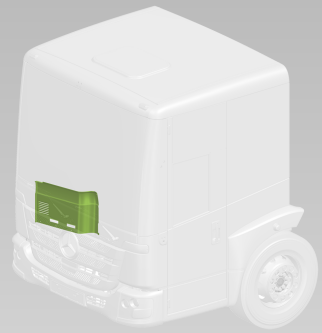
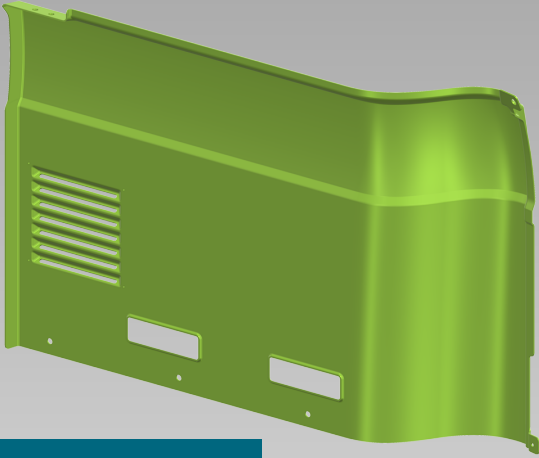


# DAIMLER TRUCK

## Fußraumverkleidung (rechts)

Robuste Lkw-Fußraumverkleidung in modernem Naturfaser-Look für hochwertige Innenräume

reECONIC



Stand Mai 2026

98 %

Biobasierter Anteil

### Details

- Fasergerechtes Redesign des Bauteils und der Prototypenfertigung
- Einsatz von Flachsfasern als Verstärkungswerkstoff
- Verwendung von biobasierter Polymilchsäure (PLA) als Matrixmaterial
- 45 % Gewichtsreduzierung gegenüber dem Serienmaterial

### Statements

#### Halbzeug: BPREG Composites

„Die unidirektionalen, thermoplastischen Flachs/PLA-Prepregs von BPREG, bekannt als EcoRein/UD, bieten einen hohen biobasierten Anteil bei zugleich hoher mechanischer Leistungsfähigkeit und industrieller Skalierbarkeit und unterstützen so die Leichtbau-Bauteilgestaltung mittels Pressformen.“

#### Bauteil: CENTROTHERM Systemtechnik GmbH

„Die technische Machbarkeit zeigt die Eignung von Naturfasern für die Serienproduktion als umweltfreundliche Alternative zu herkömmlichen petrochemischen Kunststoffen.“

Weitere Informationen zum Gesamtprojekt reECONIC →