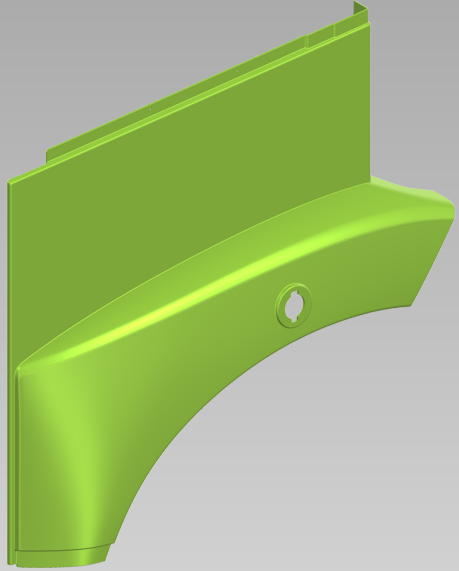
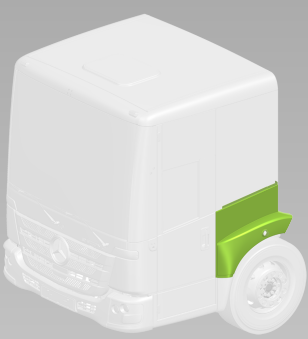


# DAIMLER TRUCK

## Kotflügel (links)

Rezyklierter Duromer-Füllstoff stärkt Truck-Bepankungen nachhaltig und robust

**reECONIC**



**30 %**  
Rezyklierter Anteil

Stand Mai 2026

### Details

- Produktion im Serienwerkzeug
- Upcycling ausgedienter Duromer-Komponenten für neue Bauteilstabilität (z.B. Rotorblätter von Windkraftträdern, Bootsteile oder glasfaserverstärkte Automotive-Komponenten)
- Ressourceneffiziente Materialnutzung durch geschlossene Wertstoffkreisläufe
- Zuverlässige Performance mit Rezyklat-Anteil
- Reduktion fossiler Rohstoffe durch den rezyklierten Füllstoff-Anteil

### Statements

**Rohstoffe – Bauteile: POLYTEC COMPOSITES Germany GmbH & Co KG**

„Bisher galten Duroplaste als nahezu nicht recycelbar, umso wichtiger ist es, dass es uns gelungen ist einen Prozess zu entwickeln der uns dies ermöglicht. Zur vollen Serienumsetzung fehlen derzeit die Partner /Kunden. Mit der Daimler Truck AG diese Prototypenteile für den reECONIC im identischen Serienprozess, unter Verwendung des derzeitigen Serienwerkzeuges und ohne Einschränkungen der Eigenschaften realisiert zu haben, ist ein Schritt in die Zukunft.“

Weitere Informationen zum Gesamtprojekt reECONIC →