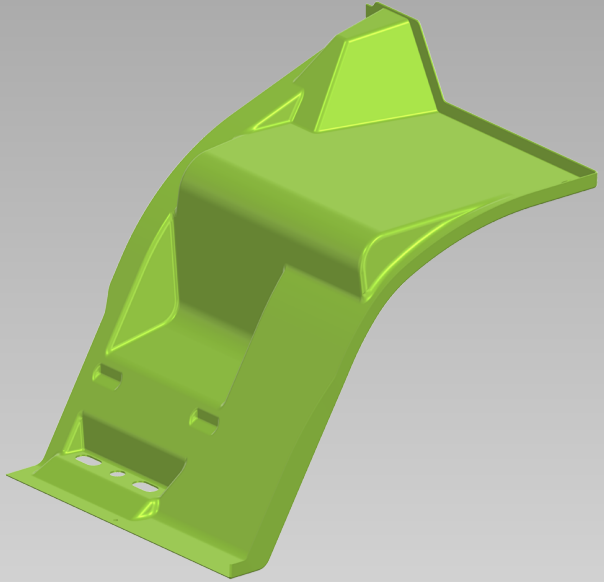


DAIMLER TRUCK

Radkasten (links)

Rezyklate aus Shredderleichtfraktion ermöglichen robuste, nachhaltige Truck-Radkästen

reECONIC



65 %
Rezyklierter Anteil

Stand Mai 2026

Details

- Produktion im Serienwerkzeug
- Effiziente Nutzung von Fahrzeug-End-of-Life-Materialströmen und damit ressourcenschonende Materialwahl durch Post-Consumer-Recycling
- Strukturbauteil mit Rezyklateinsatz
- Stabile Performance trotz heterogener Rezyklat-Struktur (PP-PE-EPDM-Blend aus dem schwimmenden Anteil der Shredderleichtfraktion)

Statements

Rohstoffe: MOCOM Compounds GmbH & Co. KG

„Das Konsortium hat erfolgreich gezeigt, wie rezyklierte Kunststoffe auf Basis polyolefinischer Shredderfraktionen die Kreislaufwirtschaft vorantreiben können. Durch den Einsatz von Wipaflex wurden die CO₂-Emissionen deutlich reduziert – ein starkes Beispiel dafür, wie Nachhaltigkeit auf die Straße gebracht werden kann.“

Bauteile: POLYTEC COMPOSITES Germany GmbH & Co KG

„Technische Bauteile aus Post-Consumer-Recycling Materialien sind immer noch eine Herausforderung. Dass dies bei diesem anspruchsvollen Teil gelungen ist, erfüllt uns mit Stolz und Freude.“

Weitere Informationen zum Gesamtprojekt reECONIC →